

Demo 运行指引

1 准备环境

请确保开发环境满足以下技术要求（以下示例皆以 MaxOS 为例）：

- Android Studio 2.1 或以上版本
- 已经下载好 Android SDK 25、Android SDK Build-Tools 25.0.2、Android SDK Platform-Tools 25.*.*
- Android 版本不低于 4.0.3 且支持音视频的 Android 设备或模拟器（推荐使用真机），如果是真机，请开启“允许调试”选项。
- Android 设备已经连接到 Internet

2 获取 Demo

请从 [zegodev \(https://github.com/zegodev/ZegoWaWaji\)](https://github.com/zegodev/ZegoWaWaji) 下载 Demo

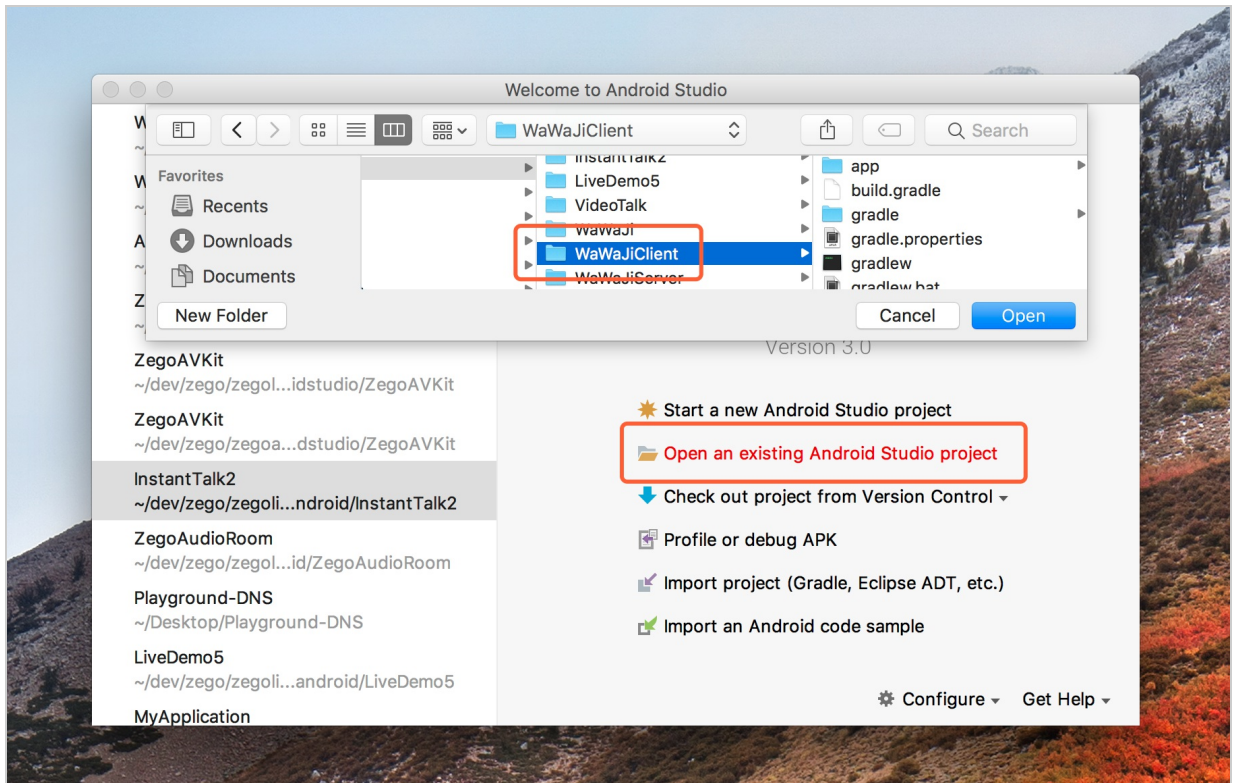
3 运行项目

注意，首次编译 Demo 项目时，可能需要下载特定的 gradle 及 Demo 所需要的依赖库，所以请确保开发电脑已经连接到 Internet 且能正常访问 <https://services.gradle.org> (<https://services.gradle.org>)

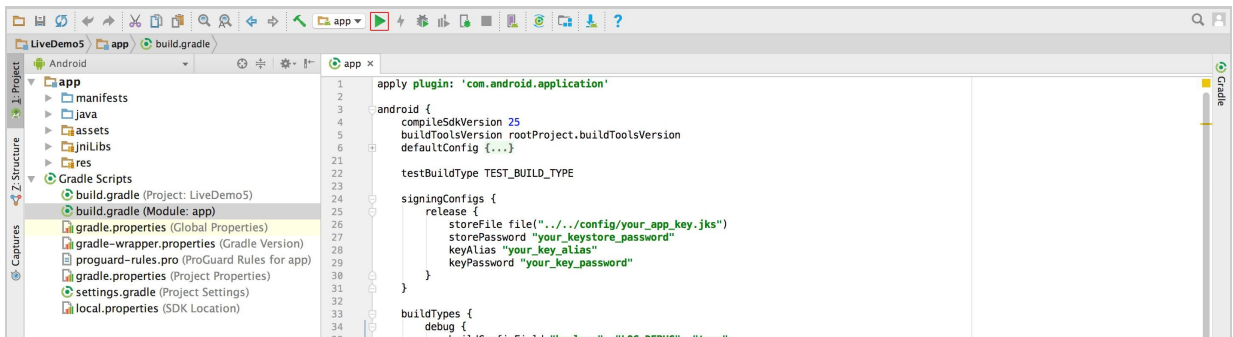
3.1 通过 IDE（以 Android Studio 为例）运行

运行步骤如下：

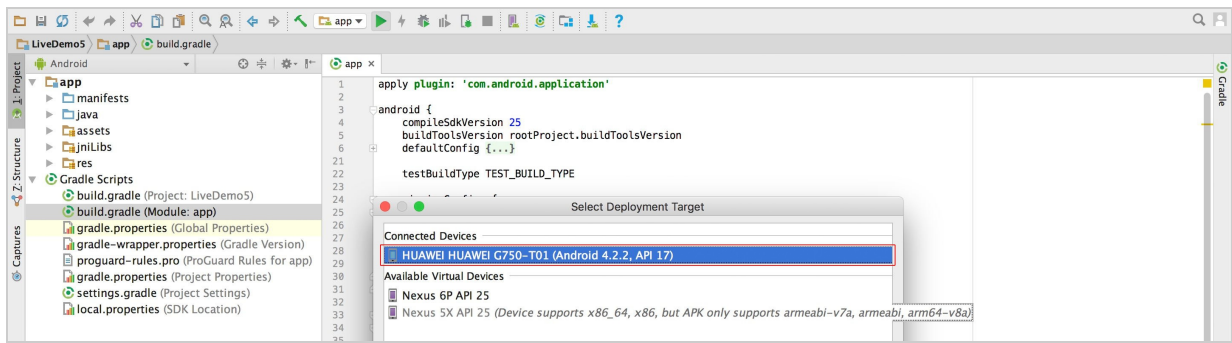
1. 打开 Android Studio, 点击 “Open an existing Android Studio project” 选择 android 目录下的 WaWaJiClient, 此过程可能会比较久。



2. 点击 build and run 按钮进行编译并运行。



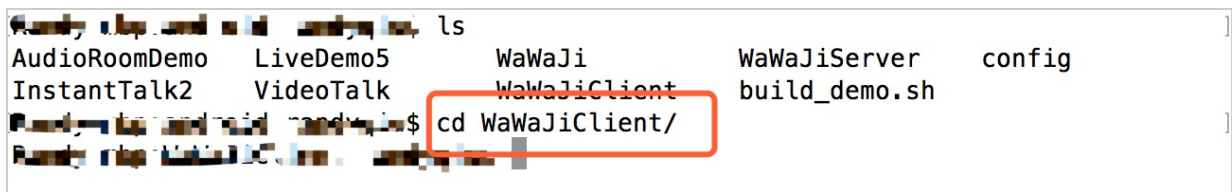
3. 选择一台已连接真机设备（推荐）或者虚拟机运行。



3.2 通过终端（以 Terminal 为例）运行

运行步骤如下：

1. 打开Terminal，并进入到android/WaWaJiClient 目录。



2. 编译 WaWajiClient 工程，生成 .apk 文件（此过程可能会耗费比较长的时间）。

```
AudioRoomDemo LiveDemo5 WaWaji WaWajiServer config
InstantTalk2 VideoTalk WaWajiClient build_demo.sh
R...$ cd WaWajiClient/
R...$ ./gradlew clean assembleDebug
Starting a Gradle Daemon (subsequent builds will be faster)
Incremental java compilation is an incubating feature.
:clean UP-TO-DATE
:app:clean
:app:preBuild UP-TO-DATE
:app:preDebugBuild UP-TO-DATE
:app:checkDebugManifest
:app:preReleaseBuild UP-TO-DATE
:app:prepareComAndroidSupportAnimatedVectorDrawable2600Alpha1Library
:app:prepareComAndroidSupportAppcompatV72600Alpha1Library
:app:prepareComAndroidSupportCardviewV72600Alpha1Library
:app:prepareComAndroidSupportConstraintLayout102Library
:app:prepareComAndroidSupportRecyclerviewV72600Alpha1Library
:app:prepareComAndroidSupportSupportCompat2600Alpha1Library
:app:prepareComAndroidSupportSupportCoreUi2600Alpha1Library
:app:prepareComAndroidSupportSupportCoreUtils2600Alpha1Library
:app:prepareComAndroidSupportSupportFragment2600Alpha1Library
:app:prepareComAndroidSupportSupportMediaCompat2600Alpha1Library
:app:prepareComAndroidSupportSupportV42600Alpha1Library
:app:prepareComAndroidSupportSupportVectorDrawable2600Alpha1Library
:app:prepareDebugDependencies
:app:compileDebugAidl
:app:compileDebugRenderscript
:app:generateDebugBuildConfig
:app:generateDebugResValues
:app:generateDebugResources
:app:mergeDebugResources
:app:processDebugManifest
:app:processDebugResources
:app:generateDebugSources
:app:incrementalDebugJavaCompilationSafeguard
:app:javaPreCompileDebug
:app:compileDebugJavaWithJavac
:app:compileDebugJavaWithJavac - is not incremental (e.g. outputs have changed, no previous execution, etc.).
注：某些输入文件使用或覆盖了已过时的 API。
注：有关详细信息，请使用 -Xlint:deprecation 重新编译。
注：某些输入文件使用了未经检查或不安全的操作。
注：有关详细信息，请使用 -Xlint:unchecked 重新编译。
:app:compileDebugNdk UP-TO-DATE
:app:compileDebugSources
:app:mergeDebugShaders
:app:compileDebugShaders
:app:generateDebugAssets
:app:mergeDebugAssets
:app:transformClassesWithDexForDebug
:app:mergeDebugJniLibFolders
:app:transformNativeLibsWithMergeJniLibsForDebug
:app:transformNativeLibsWithStripDebugSymbolForDebug
:app:processDebugJavaRes UP-TO-DATE
:app:transformResourcesWithMergeJavaResForDebug
:app:validateSigningDebug
:app:packageDebug
:app:assembleDebug

BUILD SUCCESSFUL

Total time: 23.706 secs
```

3. 安装应用到真机（确保设备已连接到电脑并能正确识别，有些设备需要手工同意才能正常安装）。

```
root@kali:~# adb devices -l
List of devices attached
AQSSWWFAJ74L454L    device usb:336658432X product:omega model:Redmi_Pro device:omega
root@kali:~# adb -s AQSSWWFAJ74L454L install -r app/build/outputs/apk/app-debug.apk
app/build/outputs/apk/app-debug.apk: 1 file pushed. 7.3 MB/s (14789219 bytes in 1.919s)
pkg: /data/local/tmp/app-debug.apk
Success
root@kali:~#
```

4. 启动应用。

```
root@kali:~# adb devices -l
List of devices attached
AQSSWWFAJ74L454L    device usb:336658432X product:omega model:Redmi_Pro device:omega
root@kali:~# adb -s AQSSWWFAJ74L454L install -r app/build/outputs/apk/app-debug.apk
app/build/outputs/apk/app-debug.apk: 1 file pushed. 7.3 MB/s (14789219 bytes in 1.919s)
pkg: /data/local/tmp/app-debug.apk
Success
root@kali:~# adb -s AQSSWWFAJ74L454L shell am start -n com.zego.wawaji_client/com.zego.wawaji_client.MainActivity
Starting: Intent { cmp=com.zego.wawaji_client/.MainActivity }
root@kali:~#
```